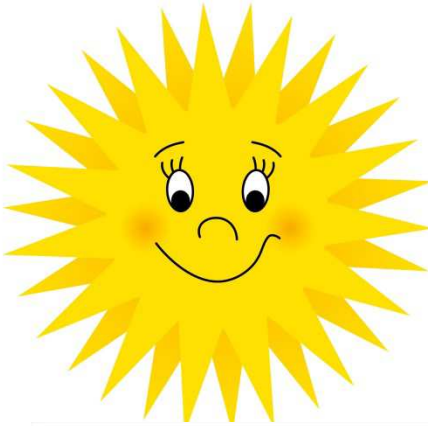


- 08 Batterien
- 04 SOLAR-Speicher
- 01 Sicherungslastrenner



SUNPOWER FUSE



- Hocheffiziente Batteriekreisabsicherung**
- Für alle DC-Speichertechnologien einsetzbar**
- Einfache Wandmontage**
- Vollisoliertes Gehäuse**
- Allpolige Batterieabsicherung nach DIN EN 50272-2**

SOLAR-Energiespeicher sind nach DIN EN 50272-2, stationäre Batterieanlagen. Bei der Installation ist diese Vorschrift grundsätzlich zu beachten. Unter anderem ist in der DIN EN 50272-2, das allpolige Abschalten der Batterie enthalten. Batterieblöcke oder -zellen sind elektrochemische Energiespeicher, ihr Energiefluss lässt sich nicht abschalten. Es ist daher, aus Sicherheitsgründen, unabdingbar eine sichere Trennstelle zu installieren. Die Batterieanlagen können Kurzschlussströme von einigen tausend Amperé liefern. Die SUNPOWER-FUSE erfüllt diese Anforderungen in vollem Umfang. Gleichzeitig

werden damit auch der/die Wechselrichter spannungsfrei geschaltet. Das Gehäuse ist vollisoliert, in Verbindung mit den Kabelverschraubungen, wird die hohe Schutzart von IP 65 nach IEC 60529 erfüllt. Der Anschlussraum ist großzügig dimensioniert, selbst die großen Querschnitte der Batterieleitung können bequem angeschlossen werden.

Varianten für Batterien mit Mittelabgriff oder mehrsträngige Batterieanlagen auf Anfrage.

Mechanische Daten	
Art	Isolierendes Gehäuse
Material	Polyester verstärkt mit Glasfaser, Unterteil Polycarbonat Deckel Stahlblech verzinkt, Montageplatte
Farbe	Grau RAL 7032, Gehäuse Niedrige Transparenz, Deckel
Normen	NEMA 4X IEC 62208 NEMA-Klassifizierung 13
Nominale Höhe	270 mm
Nennbreite	360 mm
Nenntiefe	180 mm
Gewicht (ohne Sicherung)	ca. 4 Kg
Schutzart	IP 65 IEC 60529
Brandbeständigkeit	960°C IEC 62208
Schlosstyp	Schlitzschraube, plombierbar
Kabeleinführung	4 x M32
Kabeldurchmesser (Klemmbereich)	min. 11mm, max. 21mm Ø
Elektrische Daten	
Baugröße	NH00
Verwendbare Sicherungseinsätze	NH000 NH00
Polzahl	2polig
Schaltbarkeit	2polig schaltbar
Nennstrom mit Sicherung	NH00-160 A
Bemessungsbetriebsspannung	690 V
Bemessungsbetriebsstrom	160 A
Bemessungsisolationsspannung	800 V
Bemessungsstoßspannung	8 kV
Bemessungsfrequenz	40 – 60 Hz
Bedingter Bemessungskurzschlussstrom	50 (AC 500 V) kA
Gesamtverlustleistung bei I _{th} (ohne Sicherung)	44 W
Gebrauchskategorie	DC-21B (440 V/100 A) DC-22B (220 V/160 A)
Max. zul. Leistungsabgabe pro Sicherungseinsatz	12 W
Umgebungstemperatur	-25 bis +55 (>+35 Reduzierung des Bemessungsstromes notwendig) °C
Betätigungsart	Abhängige Handbetätigung
Höhenlage	Bis 2000 m
Elektrische Lebensdauer	ca. 200 Schaltspiele
Mechanische Lebensdauer	ca. 1400 Schaltspiele
Kabelanschluss	M8 (für Kabelschuhe nach DIN 46235)

Alle Angaben aufgrund der Produkteigenschaften des jeweiligen Herstellers.
Quelle: Bild Sonne, www.ClipProject.info